

アドラー心理学をカウンセリングに活かすための視点

～「勇気付け」の心理学とカウンセリング～

テレビドラマの題材で取り上げられたりして注目が集まったアドラー心理学の視点をカウンセリングに活かしてみようという新規講座のご案内です！

人間は「不完全」で当たり前。アドラーは「不完全である勇気」をもって「自己受容=自分を肯定すること」を勧めています。なぜならあなたはあなたの最大の協力者であるからだといえます。

そして多くの心理学者は「人間の行動には原因がある」という原因論を説いていますが、アドラーは「人間には未来を志向する力があり、その行動には目的がある」という目的論を掲げているのも特徴的です。アドラー心理学は究極のポジティブシンキングで、カウンセリングにも非常に役立ちます。

初めて学ぶ方、経験のある方、どなたでも大歓迎です♪ 体験ワークを通じて、「こういう意味だったのか！」と感じていただけるような講座にしていきます。



【講師紹介】

佐藤 ひさこ 先生

日本アドラー心理学学会会員

AP ジャパンファミリーカウンセラー

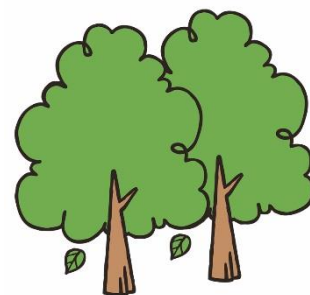
【募集要項】

1. 日時：2018年2月25日（日） 9:30-16:30
2. 会場：東関東支部 柏研修室
3. 定員：24名 ＊定員になり次第締め切ります。
4. 受講資格：どなたでもご受講できます。
5. 受講料：会員 9,300円 / 非会員 11,880円

※ 開講確定の連絡後にお振込み願います。

確定講座が複数の場合は、合算でのご入金が可能です。

6. 資格更新ポイント：5ポイント付与
7. 申込方法：申込書にご記入の上FAX、またはWEB（研修部宛てメール・HP）からお申し込いただけます。



＜お振込み先＞ 三井住友銀行 柏支店（店番号498）普通口座7731511
口座名 一般社団法人 日本産業カウンセラー協会 東関東支部

＜お問い合わせ＞ 一社）日本産業カウンセラー協会 東関東支部
電話 04-7168-7160 FAX 04-7168-7180