

東関東支部会員研修お申込み～受講までの流れ

希望の講座をお申込み

(WEB 会員マイページ・FAX・申込書をメール添付)
※お申し込みは年度内全ての講座がお申込み出来ます。



WEB でのお申し込みの方…自動返信メールにて受付完了メールが届きます。
FAX・メールでのお申し込みの方…研修部より受付完了メールが届きます。



開講日 1 か月前を目安に開講または開講不成立のご案内メールが届きます
※開講人数に達していない場合、最終の確定は開講日 10 前程度で判断させていただきます。その旨のご案内は 1 か月前メールにてお知らせ致します。



開講の場合…受講料のお振込みをメールにてご依頼致します。
開講不成立の場合…不成立のご案内メールが届きます。



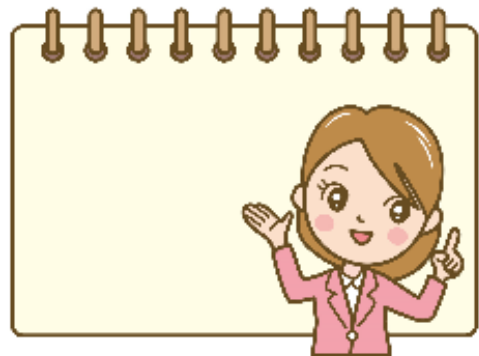
受講料のお振込み確認後、開講案内をお送り致します。

☆WEB(会員マイページ)からのお申込み [【こちら】](#)

☆FAX・メール添付でのお申込み [【word 申込書】](#)

☎04-7168-7160 fax04-7168-7180

Eメール kenshu@co-higasikanto.jp



一般社団法人 日本産業カウンセラー協会
東関東支部

